



Depopulated Palestinian villages – Village of Hawsha

District: Haifa

Population 1948: 460

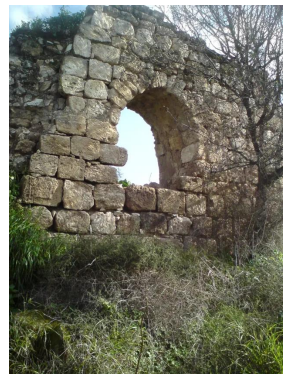
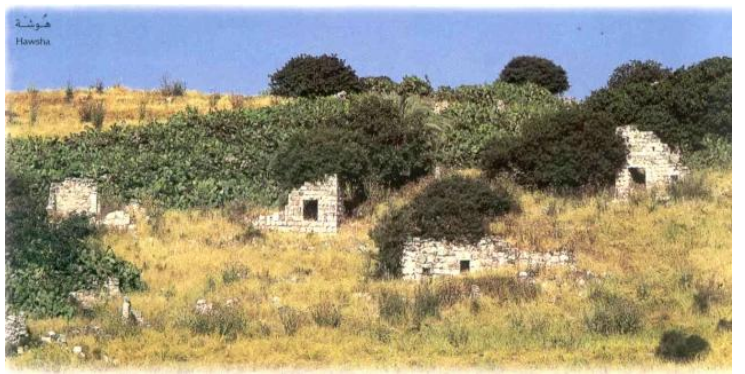
Occupation date: 16/04/1948

Occupying unit: Carmeli brigade

Jewish settlements on village/town land before 1948: None

Jewish settlements on village/town land after 1948: None

صور - Hawsha





موقع قرية حوشة (جنداء)، وتظهر فيه بقايا القرية. المشهد كما يبدو للناظر من الشرق إلى الغرب. (أيار مايو ١٩٩٠)



